

Anwender- Profil – Wen unterstützt das Produkt?

TARSYS® rental ist ein modulares DV-System zur Rationalisierung der Rücknahme, der Aufbereitung und der Wiedereingliederung von Mietwagen in den Vermietprozess.

TARSYS® rental umfasst Hard- und Softwarekomponenten, um, in Verbindung mit innovativer drahtloser Datenkommunikation, auf wirtschaftliche Weise den notwendigen lückenlosen Nachweis des Fahrzeugumschlags (Touraround) durchzuführen.

Im gesamten Fahrzeugrücknahmebereich werden Mitarbeiter mit mobilen Handheldcomputer ausgerüstet. Die Identifikation der Fahrzeuge erfolgt über den integrierten Barcodescanner. Eine problemlose Erweiterung für den Einsatz moderner Transpondertechnik ist möglich.

Menügesteuert werden mit dem Mobilgerät die Informationen über den Ein- oder Ausgangsstatus eines Fahrzeugs nach einer programmgesteuerten Prozedur erfasst. Insbesondere werden bei der Rückgabe etwaige Schäden, fehlende Ausstattungsteile und technische Mängel an den Fahrzeugen unmittelbar registriert sowie Empfangsquittierungen durchgeführt, weitergeleitet und gedruckt.

Zur Aufnahme reiner Fahrvorgänge (z.B. Fahrzeuge auf Ready Line) können Fahrer mit kleinen, preiswerten, mobilen Scannern zur Erfassung der Person, des Fahrzeugs und des Parkplatzes ausgestattet werden.

Über stationär angebrachte Scanner können z.B. Waschvorgänge oder Ein- und Ausfahrten registriert werden.

Ebenso können Kamerasysteme mit automatischer Nummernschilderkennung an Ein- und Ausfahrten integriert werden. Eine Anbindung an eine Schrankenanlage zur Steuerung der Schranke ist ebenfalls möglich.

Die Daten aller angebundenen Geräte können per USB oder seriell an einen PC oder per WLAN oder GPRS ins System übernommen werden.

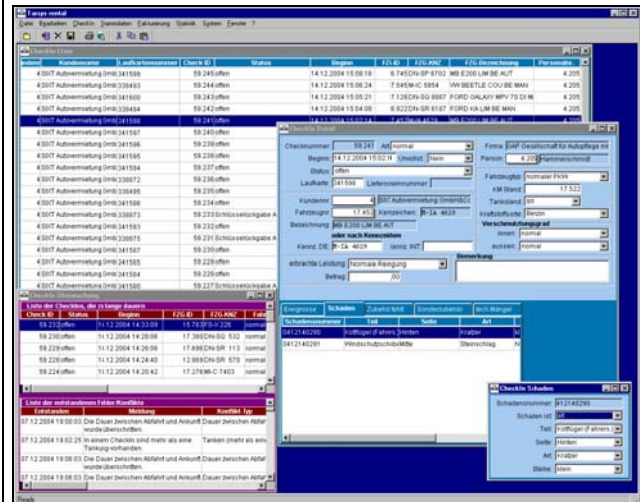
Nach drahtloser Übertragung aller Daten stehen diese zur Weiterverarbeitung und Übermittlung an die EDV-Systeme der Autovermietgesellschaften zur Verfügung. Eine direkte Internetanbindung an die DV Systeme der Autovermieter Sixt und Europcar ist bereits realisiert.

Über die **TARSYS® rental** Webkomponente können sich die Autovermieter ebenfalls über den aktuellen Status ihrer Fahrzeuge informieren.

The collage illustrates the TARSYS rental system's application in various scenarios. It features several screenshots of the mobile software interface, including the 'Tanken_Kilometer' screen for recording refueling and mileage, and the 'Erfassung Tanken' screen for recording fuel types and amounts. Accompanying photographs show staff members in yellow jackets using handheld devices to interact with vehicles in a parking garage, demonstrating the system's use in real-world operations.

Anwender- Vorteile – Welchen Nutzen hat das Produkt?

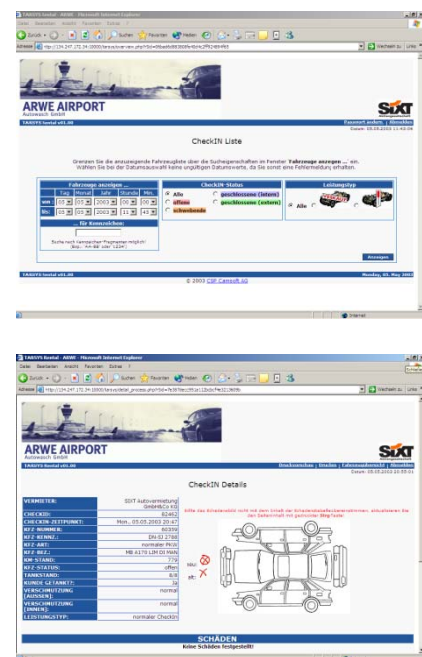
- ◆ Standardisierter Ablauf und lückenlose Datenerfassung
- ◆ Papierloser Turnaround – dadurch keine erneute Eingabe einmal erfasster Daten
- ◆ Elektronisches Schadensmanagement
- ◆ Reduzierung des Arbeitsaufwandes und Vermeidung von Übertragungsfehlern
- ◆ Verbesserung der Qualität und Steigerung der Kundenzufriedenheit
- ◆ Steigerung der Wirtschaftlichkeit für Dienstleister und Autovermietgesellschaft
- ◆ Erhöhung der Transparenz der Flotte für die Autovermieter
- ◆ Aussteuern von Verkaufsfahrzeugen je nach Auslastung - durch Autovermieter definierbar
- ◆ Zeitnahe Bereitstellung abrechnungsrelevanter Informationen – Verbesserung des Cash Flow



Funktionsumfang

- ◆ An- und Abmelden des Bedienpersonals am Mobilgerät
- ◆ Dateneingabe über Funktionstasten, Touch Screen Funktionalität und Barcodescanner
- ◆ Erfassung von Schäden, fehlenden Ausstattungsteilen, technischen Mängeln, Verschmutzungsgrade und weitere Fahrzeugdaten
- ◆ Kundenunterschrift auf Display, Druck einer Kundenquittung
- ◆ Erfassung von getankten Litern. PC-Importschnittstelle zur Übernahme der Daten aus Tankstellensystemen
- ◆ Erfassung mittels preiswerter mobiler Scanner der Fahrzeugbewegungen mit Parkplatzangabe während des Turnarounds
- ◆ Datenaufnahme mittels stationärer Scanner an Erfassungspunkte wie Waschanlage, Ein- /Ausfahrten
- ◆ Integriertes Kamerasystem zur automatischen Nummernschilderkennung an Ein- und Ausfahrten, Anbindung an Schrankensteuerung möglich
- ◆ Kommunikation über WLAN und/oder GPRS
- ◆ Kontroll- und Massagesystem zur Überwachung der Prozesse

Web-Anwendung



- ◆ Erstellung von Lieferscheinen und Rechnungen
- ◆ E-Mail Versand der Lieferscheine und Rechnungen als PDF-Dokument
- ◆ Umsatz- und Einsatzstatistiken
- ◆ WEB-Komponente als Informationsfunktion für die Autovermietgesellschaften



Systemkomponenten

Robuste Handheldcomputer mit WinCE bzw. Pocket-PC Betriebssystem.

Optional:

Preiswerte mobile Scanner und/oder stationäre Scanner zur Registrierung von Fahrzeugbewegungen. Kamerasystem zur automatischen Nummernschilderkennung und Schrankensteuerung an Ein- und Ausfahrten.

Wireless LAN bzw. GPRS zur Kommunikation der Mobilgeräte mit der Zentralsoftware. Internetanschluss zur Kommunikation mit den Autovermietern und zur Bereitstellung der **TARSYS® rental** WEB-Komponente.

Netzwerk mit Datenbankserver, Webserver, Drucker und Workstations zum Betrieb der **TARSYS® rental** PC-Anwendung.



Referenzen

Bereits seit Mai 2003 wird **TARSYS® rental** für die ARWE Airport Autowasch GmbH am Flughafen München für alle dort vertretenen Autovermieter eingesetzt.

Inzwischen wird das Produkt an sechs weiteren Standorten in Deutschland von den Firmen ARWE Autowasch GmbH, AWA Autopflege GmbH, GAP Gesellschaft für Autopflege mbH für den rationellen und papierlosen Fahrzeug Turn-Around verwendet.

